

Un supplément de

**L'ALSACE**

**DNA** *Dernières  
Nouvelles  
d'Alsace*

9 FÉVRIER 2024

Ne peut être vendu séparément

RENDEZ-VOUS SUR NOTRE STAND  
N° D147

**GALEO**

FERMETURES

Vérandas  
Portails et motorisation  
Stores intérieurs, extérieurs



Pergolas à lames orientables  
Couvertures de terrasse  
Clôtures, garde-corps

Cité de l'Habitat • Route de Thann • 68460 LUTTERBACH

03 89 31 18 17 - [contact@galeofermetures.fr](mailto:contact@galeofermetures.fr)  
[www.galeofermetures.fr](http://www.galeofermetures.fr)

385655500

# 40<sup>e</sup> EXPO HABITAT WALDIGHOFFEN

du 16 au 19 février 2024

## GAGNEZ

avec vos billets d'entrée  
et les coupons du journal L'Alsace (page 13)

- 100 repas à consommer sur place
- 10 paniers garnis
- **35 000 €** en lots et bons d'achat  
offert par le GBS et les exposants dont :
- **un séjour à Venise** offert par JOSY Tourisme et EBRA Médias

## 1 TWINGO ÉLECTRIQUE



\*Photos non contractuelles

### LES HORAIRES

**VENDREDI 16 FÉVRIER 2024**  
de 10h à 21h

**SAMEDI 17 FÉVRIER 2024**  
de 10h à 21h

**DIMANCHE 18 FÉVRIER 2024**  
de 10h à 20h

**LUNDI 19 FÉVRIER 2024**  
de 10h à 19h

Animaux interdits - Entrée : 5€



### LE SALON



## 10 000 m<sup>2</sup> d'exposition

Restauration sur place, menus variés, carte à toute heure

Bénéfice réalisé sur les entrées au profit de l'handicap - Fonds APEI Hirsingue

## PENDANT 4 JOURS

GBS WALDIGHOFFEN - Tél. 03 89 07 99 60

internet : [www.gbs-expohabitat.com](http://www.gbs-expohabitat.com) - e-mail : [info@gbs-expohabitat.com](mailto:info@gbs-expohabitat.com)

## ÉDITO

## Chers visiteurs, chers amis

Le GBS WALDEXPO est heureux de vous accueillir pour cette 40e édition de l'Expo Habitat à Waldighoffen. Pas moins de 250 exposants sur 10.000 m<sup>2</sup> vous présenteront tous leurs produits et nouveautés dans les domaines de la construction, de la rénovation, des aménagements intérieurs et extérieurs, le mobilier, et tous les équipements de la maison ainsi que les nouvelles technologies pour faire des économies d'énergie.

Du 16 au 19 février 2024, venez découvrir cette 40e Expo Habitat à Waldighoffen qui vous permettra de faire les bons choix pour vos investissements futurs. En même temps, venez passer un moment convivial dans les restaurants et traiteurs présents. Vous avez un large choix avec l'Osso Buco, le traiteur Kessler, La Marcairie, le bar Rotary, les tartes flambées du Fonds APEI (voir page 6 et 7 pour consulter les menus).

Cerise sur le gâteau et exceptionnellement, il y a 35.000€ à gagner en lots et bons d'achat offerts par le GBS et les exposants. Les billets d'entrée et le coupon du journal L'Alsace vous permettront de participer au tirage et gagner ces lots : 1 voiture Renault Twingo électrique à 100% et 1 séjour à Venise offert par Josy Tourisme et Ebra Médias Alsace, 100 repas à consommer sur place, 10 paniers garnis et de nombreux autres lots et bons d'achat.

**Un grand merci à tous les visiteurs et à tous les exposants présents depuis des années. La 40e Expo Habitat vous attend.**

*Venez nombreux, excellente visite.*

Fernand Heinis, président du GBS Waldexpo.

## REMERCIEMENTS

Merci à  
M. Michaël LARGOT  
PDG de Leclerc  
et  
M. Jean Marie BAEUMLIN  
PDG de Weldom  
pour la mise à disposition  
de leurs parkings :  
Super U (les 4 jours)  
Weldom (le dimanche).

Le GBS organisateur  
invite les clients  
du Weldom  
à emprunter  
la route de Riespach  
et la rue de l'Artisanat  
pour accéder  
au magasin.



L'ALSACE

DNA  
Dernières  
Nouvelles  
d'Alsace

Supplément gratuit des Journaux  
L'Alsace et des Dernières Nouvelles d'Alsace  
du 9 février 2024

Coordination et mise en page : Franck BRUCKER

Impression : Freiburger Druck- GmbH Co.KG

Hall C  
stand n° 20

charpentes - ossatures bois  
15 rue des Prés - 03 89 25 82 71

Ossature bois  
Colombages  
neuf ou rénovation

Isolation,  
rénovation de toitures

Charpentes posées ou en kit,  
hangars, abris voitures,  
terrasses, appentis

Menuiseries intérieures:  
escaliers, mobiliers,  
portes, portes d'entrée,  
aménagements sur mesures



**DATTLER**  
68640 FELDBACH

Hall C  
stand n° 20

menuisier ébéniste créateur  
25 rue des Prés - 03 89 25 89 06

# 35 000 €

EN LOTS OU BONS D'ACHAT OFFERTS PAR  
LE GBS WALDEXPO ET PAR LES EXPOSANTS SUIVANTS :

## EXPOSANTS

## LOTS

|   |   |
|---|---|
| <b>ALSACE ADOUCISSEURS</b> 68127 SAINTE CROIX EN PLAINE | UNITE DE FILTRATION AVEC CARTOUCHE ET ROBINET |
| <b>ARZT FERMETURES</b> 68640 WALDIGHOFFEN               | MOUSTIQUAIRE                                  |
| <b>AU FILON D OR</b> 68640 DURMENACH                    | 1 MONTRE                                      |
| <b>ETS BERTELE</b> 68220 HEGENHEIM                      | 1 PALETTE PELLETT VALEUR 450 EUROS            |
| <b>BILLARD ET LANG</b> 68170 RIXHEIM                    | PURIFICATEUR EAU ESSENTIAL                    |
| <b>BURGER CARRELAGE</b> 68300 Saint-Louis               | BON ACHAT 300 EUROS                           |
| <b>CHEMINEES GEHIN</b> 88200 REMIREMONT                 | BON ACHAT 300 EUROS                           |
| <b>COMAFRANC</b> 90000 BELFORT                          | BON ACHAT 300 EUROS                           |
| <b>DIRRIG ET FILS</b> 68220 LEYMEN                      | CARTE CADEAU FNAC DARTY 300 EUROS             |
| <b>EMG STORES</b> 68220 HESINGUE                        | BON ACHAT 300 EUROS                           |
| <b>ETS DATTLER</b> 68640 FELDBACH                       | BON ACHAT 300 EUROS                           |
| <b>ETS HEINIS</b> 68640 WALDIGHOFFEN                    | BON ACHAT 300 EUROS                           |
| <b>ETS HATSTATT ET FILS</b> 68640 MUESPACH LE HAUT      | BON ACHAT 300 EUROS                           |
| <b>FERMETURES STCHOEPPE</b> 68460 LUTTERBACH            | BON ACHAT 300 EUROS                           |
| <b>FLAMECO</b> 90160 DENNEY                             | BON ACHAT 300 EUROS                           |
| <b>FUETTERER</b> 68480 WINKEL                           | BON ACHAT 300 EUROS                           |
| <b>HYDROMEGA</b> 67560 ROSHEIM                          | FILTRE SPEEDY                                 |

## 35 000€ en lots ou bons d'achat offerts par le GBS WALDEXPO et par les exposants suivants (suite)

|   |                                 |
|---|---------------------------------|
| <b>JEAN PAUL WANNER</b> 68220 HESINGUE          | BON ACHAT 300 EUROS             |
| <b>KEIFLIN ET FILS</b> 68220 HESINGUE           | KIT RANGEMENT BOIS ET SERVITEUR |
| <b>LE FACADIER</b> 68127 SAINTE CROIX EN PLAINE | BON ACHAT 300 EUROS             |
| <b>LE GRANIT</b> 68220 HESINGUE                 | BON ACHAT 300 EUROS             |
| <b>LECLERC</b> 68560 HIRSINGUE                  | FOUR PIZZA VALEUR 499 EUROS     |
| <b>MAISON ATOME</b> 68350 BRUNSTATT DIDENHEIM   | BON ACHAT 300 EUROS             |
| <b>MATELAS VOSGIENS</b> 68100 MULHOUSE          | MATELAS 300 EUROS               |
| <b>MENUISERIE SPITTLER</b> 68510 SIERENTZ       | BON ACHAT 300 EUROS             |
| <b>MIROITERIE SUNDGAUVIENNE</b> 68130 ALTKIRCH  | BON ACHAT 300 EUROS             |
| <b>PARQ LINE</b> 68420 HERLISHEIM PRES COLMAR   | BON ACHAT 300 EUROS             |
| <b>PEINTURE ANDRE SCHMITT</b> 68390 SAUSHEIM    | BON ACHAT 300 EUROS             |
| <b>PRESTI FACADE</b> 68260 KINGERSHEIM          | BON ACHAT 300 EUROS             |
| <b>ROMANI</b> 68350 BRUNSTATT DIDENHEIM         | RECUPERATEUR D EAU EN ZINC      |
| <b>SELOFLEX</b> 68350 BRUNSTATT DIDENHEIM       | BON ACHAT 300 EUROS             |
| <b>SOREBA</b> 68150 RIBEAUVILLE                 | BOX TAHOMA                      |
| <b>VENDOME DESIGN</b> 88500 MIRECOURT           | BROSSE POUR RADIATEUR           |
| <b>VERRES ET SERVICES</b> 68560 HIRSINGUE       | BON ACHAT 300 EUROS             |
| <b>VOLTERE</b> 68127 SAINTE CROIX EN PLAINE     | 2 CHEQUIERS CADHOC 300 EUROS    |

### Le tirage de ces lots et bons d'achat

se fera sur les billets d'entrée ainsi que sur les coupons du Journal L'Alsace  
**le lundi 19 février** à 18 heures sur le site de l'**Expo-Habitat** (dans la salle polyvalente).  
Les résultats paraîtront dans la presse ainsi que sur les sites du GBS et de Waldighoffen.

# GBS WALDEXPO



20 rue des Prés - 68640 FELDBACH  
Tél.: 03 89 25 82 71  
info@dattler.fr



9 rue de l'Eglise - 68220 LEYMEN  
Tél.: 03 89 68 56 67  
dirrig.sarl@orange.fr



10A rue des Vergers - 68640 WALDIGHOFFEN  
Tél.: 06 07 33 70 71  
fernand.heinis@gmail.com



6 rue des Tilleuls - 68480 WINKEL  
Tél.: 03 89 40 86 06  
fuetterer-fils@wanadoo.fr



Consultant carrelage

59 rue de Fislis - 68480 OLTINGUE  
Tél.: 03 89 40 70 95  
ge.wurtz@orange.fr



39 rue de Bâle - 68640 MUESPACH-LE-HAUT  
Tél.: 03 89 68 60 34  
hatstattchristian@gmail.com



1 rue des Artisans - 68480 BOUXWILLER  
Tél.: 03 89 40 40 17  
info@electricite-koch.fr



GBS

Compétences  
et professionnalisme  
à votre service

Tél. 03 89 07 99 60  
Fax : 09 64 23 38 54  
68640 Waldighoffen  
Internet : [www.gbs-expohabitat.com](http://www.gbs-expohabitat.com)  
e-mail : [info@pbs-expohabitat.com](mailto:info@pbs-expohabitat.com)

**Vialis**  
Partageons l'avenir

TV, INTERNET ET TÉLÉPHONIE

LA SEULE OFFRE  
INTERNET FIBRE\*  
100%  
ALSACIENNE

RETROUVEZ-NOUS AU SALON  
EXPO HABITAT  
À WALDIGHOFFEN  
HALL D, STAND 39

\*Technologie fibre optique, y compris raccordement  
du domicile. Éligibilité sur [telecoms.vialis.net](http://telecoms.vialis.net).

RCS COLMAR 451 279 848 - 01/2024



PORTES DE GARAGE

CRÉATEUR | CONSTRUCTEUR  
FABRICANT DEPUIS 1966

Nouvelle collection  
évolution



Retrouvez-nous  
STAND 22 HALL C

Rue Principale | BERGHOLTZ-ZELL (68) | Tél. 03 89 76 89 29  
[www.moos.fr](http://www.moos.fr)

# Restauration plaisir pour tous les visiteurs !



## TRAITEUR KESSLER

68400 RIEDISHEIM



### SUR PIERRE CHAUDE :

**Le Filet de bœuf de 240 grammes sur pierre chaude**, Frites, salade verte et sauce béarnaise .....31,50 €

**La Longe de Thon ALBACORE AKAMI de 190gr sur pierre chaude**, Frites, salade verte, concassé de tomate et sauce béarnaise ..... 29,50 €

SPÉCIALITÉ EXOTIQUE : .....25,60 €

**Le Ceviche de Daurade Royale et de Bar au Yuzu coupé au couteau**: Avec mangue, ananas, avocat, coriandre fraîche, Salade verte, tortillas et frites

### NOUVEAUTÉ :

**Le TATAKI de Thon ALBACORE :** Echalote confite, Sauce Menthe, Salade Coleslaw, frite et salade verte ..... 27,50 €

### LES PLATS :

**Rognons de veau à la moutarde**, accompagnés de spaetzlés maison .....19,80 €

**Bouchée à la reine**, accompagnée de spaetzlés maison .....21,70 €

**Tartare de bœuf coupé au couteau**, salade verte et frites .....24,50 €

**Bœuf gros sel** cuit à basse température pendant 72 heures, frites, crudités et crème de raifort ..... 18,80 €

**Souris d'agneau** aux légumes confits et pomme de terre .....24,50€

### LES ACCOMPAGNEMENTS :

La portion de frites ..... 4,00 €

La salade verte ..... 3,50 €

### LES PLATS JUNIORS :

**Les nuggets de poulet** et ses frites ..... 9,80 €

### LES DESSERTS :

Foret noire .....9,50 €

Tiramisu maison au spéculoos .....9,50 €

Vacherin glacé vanille et framboise, coulis de fruits .....9,50 €

Le tutti-frutti au grand Marnier (salade de fruits)

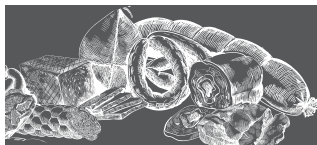
et son sorbet framboise .....7,50 €

La tarte maison ..... 6,50 €

La torche aux marrons .....9,50 €



Photos non contractuelles



## LA MARCAIRIE

68380 METZERAL



### PLATS

**La planche du Marcaire\***: assortiment de charcuteries et fromages, salade verte .....20,90 €

**Le bibalakass de Margot**: fromage blanc, ail des ours, munster, jambon cru, pommes de terre en robe des champs, salade verte ..... 18,90 €

**La Salade des Chaumes**: salade, lardons, oeufs, fromage cœur de massif ..... 18,90 €

**La Salade Vigneronne**: saucisse de viande, emmental, cornichons ..... 18,90 €

**Le Burger du Marcaire**: steak haché façon bouchère, roigabrageldi, barikass, jambon cru, tomate, salade, oignon rouge, sauce, .....19,90 €

**Tourte de la vallée**: assortiment de crudités ..... 19,90 €

**Assiette du Marcaire**: viande fumée, roigabrageldi, salade ..... 18,90 €

**Lawerknepfli** (Quenelles de foie) sur lit de salade, roigabrageldi ..... 19,90 €

**Faux Filet de bœuf grillé**, roigabrageldi, sauce Pinot Noir salade .....21,90 €

**Tête de veau**, sauce gribiche roigabrageldi et salade verte .....21,00 €

**Munster coiffé**, pommes de terre, lardons, oignons, munster, le tout gratiné, salade et jambon cru ..... 19,90 €

**Cordon rouge**: bœuf, jambon cru, fromage cœur de massif, roigabrageldi, salade ..... 25,90 €

### MENU DU P'TIT MARCAIRE

**Knacks**, roigabrageldi, dessert glace Meuh ! (jusqu'à 12 ans) .....9,90 €

### DESSERTS

**Le Café gourmand** .....9,90 €

**La Dame bleue**: 2 boules vanille, coulis de myrtille, chantilly, amandes effilées .....7,90 €

**Tarte aux pommes maison et chantilly** .....6,00 €

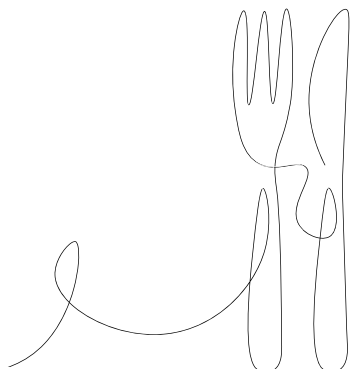
**Tarte de Grand-mère maison**

au fromage blanc .....6,00 €

**Tarte à la myrtille maison et chantilly** .....6,00 €

**Siaskass**: fromage frais, sucre, crème fraîche,

kirch, coulis de myrtille .....7,50 €



\* Selon leur disponibilité, certains produits sont susceptibles d'être remplacés.

## ROTARY CLUB FERRETTE PAYS DU SUNDGAU

Sandwichs et Moricettes  
Wienerlas (saucisses chaudes)  
Bretzels  
Crêpes  
Pâtisseries



CAFÉ - BAR  
Bière Pression  
Bar Champagne  
Vins

## FONDS APEI HIRSINGUE

Larges choix de **tartes flambées,**  
**salées et sucrées**  
préparées sur place



### PLATS

**SALADE CALABRAISE :** Toast de Chèvre gratinés au miel, accompagné de jambon cru et coppa sur un lit salade de saison et grana ..... 16,80 €

**SALADE BURRATA :** Burrata et sa salade composée de salade verte, artichauts, câprons, tomates et olives noires à l'huile d'olives, coiffée de jambon cru, grissini ..... 18,90 €

**GNOCCHIS DU CHEF :** Gnocchis à la sauce gorgonzola gratiné au four, coiffé jambon cru, salade de saison ..... 18,30 €

**CARPACCIO DE BOEUF :** Mariné à l'huile d'olive, grana, salade de saison, frites ..... 18,90 €

**BURGER ITALIEN :** Steak haché Black Angus\* (180gr), coppa, pesto, roquette, oignons confits, mozzarella/cheddar, frites ..... 21,90 €

**ESCALOPE MILANAISE :** Escalope de veau\* panée, liguines à la sauce napolitaine ..... 22,30 €

**JARRET CONFIT :** Jarret de porc\*(500gr) confit à la sicilienne, frites, salade de saison ..... 22,30 €

**FAUX-FILET DE BOEUF :** Faux-filet de boeuf\* (250gr), sauce forestière, frites ..... 23,90 €

**OSSO BUCO :** Jarret de veau\* cuisiné à la génovèse, tagliolinis fraîches ..... 24,90 €

**L'ENTRECÔTE SIMMENTHAL :** Entrecôte \* (380gr), sauce du jour et frites ..... 29,90 €

Suppléments : Sauce 1.50€ Salade 2.50€ Frites 3.50€ - Possibilité de plats végétariens  
\* origine des viandes sur ardoise



**MENU ENFANT (-12 ANS)** Ice tea, coca ou sirop  
**Nuggets & frites** ou **Pâtes napolitaines**

..... 9€

### DESSERTS

**TARTE Maison** ..... 7,00 €

**CRÈME BRÛLÉE** ..... 7,00 €

**FONDANT** chocolat-caramel beurre salé, crème anglaise . 7,00 €

**PANACOTTA** Fruits rouges-Basilic ..... 7,00 €

**FORÊT NOIRE** ..... 7,50 €

**TIRAMISU Maison** ..... 8,00 €

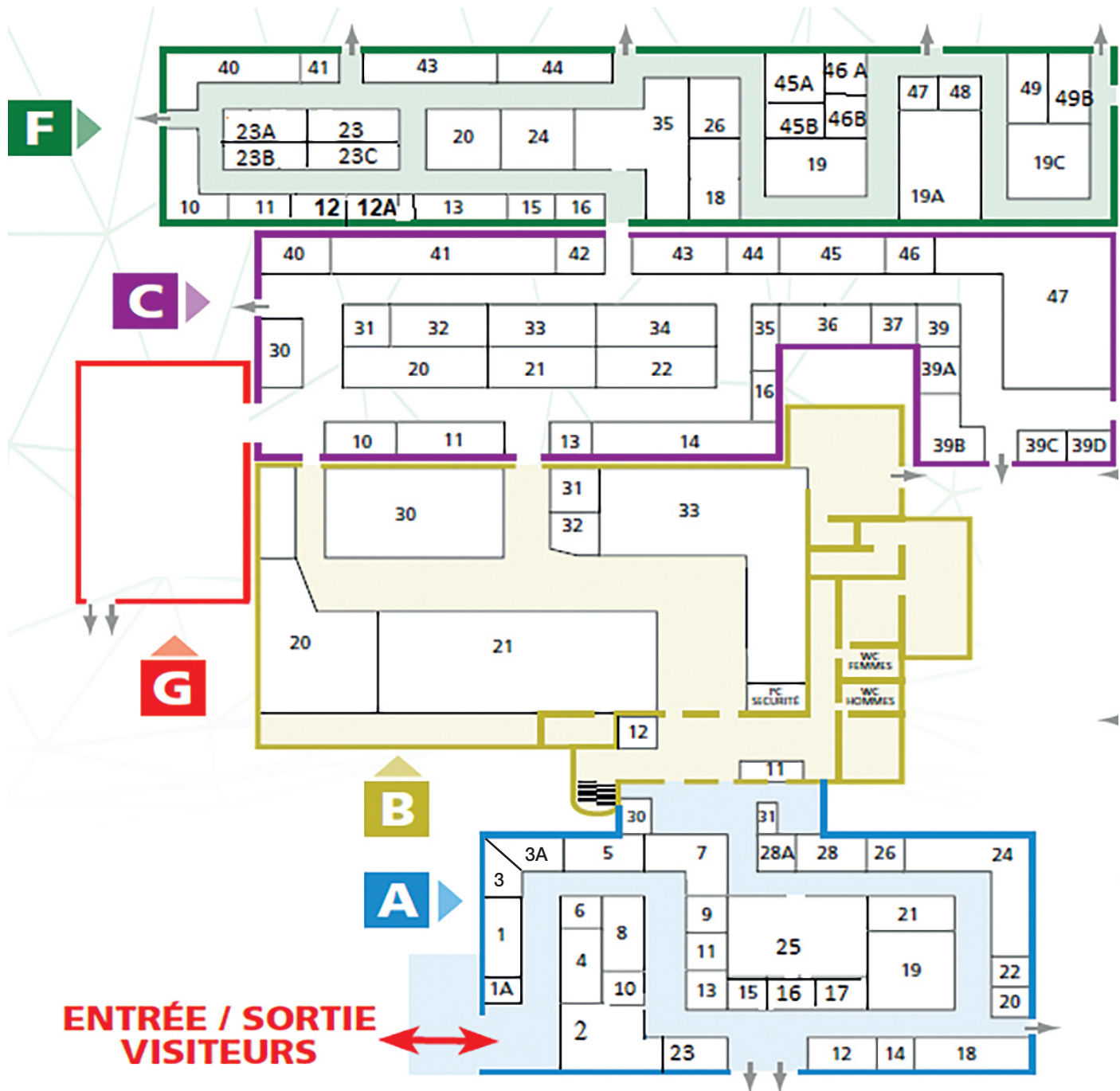


Hall F Stand 43

**GELA**  
Fermetures  
RÉNOVATION et NEUF  
La qualité allemande  
Nous parlons français !  
06 79 57 25 23 (Numéro français)  
ou 0049/7621 79 79 815  
Im Kränzliacker 9  
D-79576 WEIL AM RHEIN  
i.eiler@gela-bau.de  
www.gela-bau.de

**weru**  
FENÊTRES - PORTES - VOLETS ALU - PVC - BOIS/ALU

**SCHERTZINGER**  
À votre service depuis 1995 !  
Retrouvez-nous sur notre stand C37  
**Alarme**  
**Vidéo-Surveillance**  
WITTERSDORF Tél. 03 89 40 16 75  
schertzingers.e@wanadoo.fr

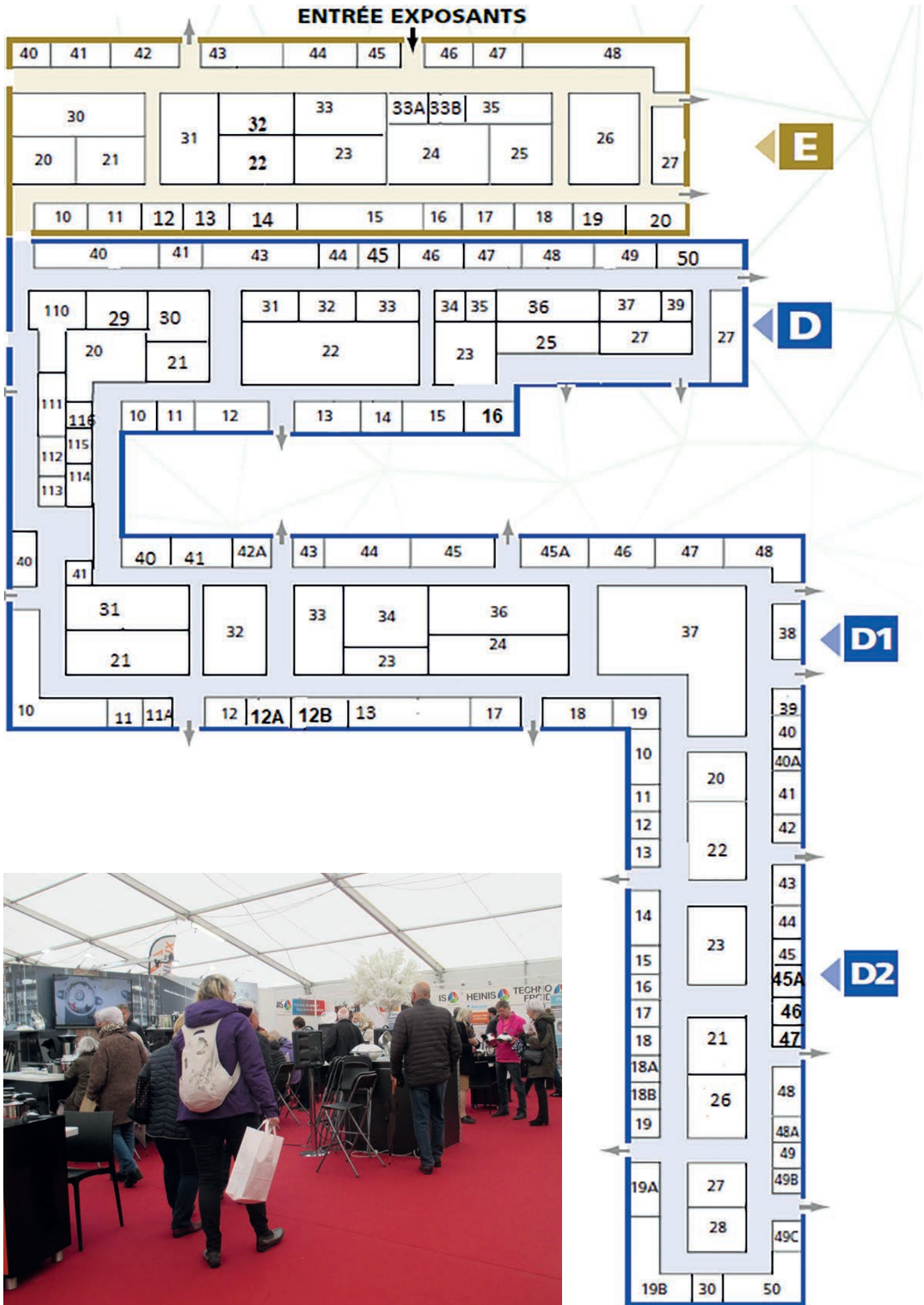


**40<sup>e</sup> EXPO HABITAT WALDIGHOFFEN**

**du 16 au 19 février 2024**

Organisée par le GBS WALDEXPO 68640 WALDIGHOFFEN Tél. 03 89 07 99 60





# LISTE DES EXPOSANTS

| STANDS N°  | TÉLÉPHONE   |
|--|---|
| <b>B32</b>   | <b>L'Alsace</b> - Partenaire de l'Expo Habitat  |
| <b>ABRIS DE TERRASSE – TERRASSE EN BOIS</b>                            |   |
| <b>A15</b>   | <b>Allemann bois</b> - 68510 Magstatt Le Bas 03 89 49 72 17   |
| <b>D2-16</b>   | <b>Arkobois</b> - 68720 Tagolsheim 03 89 07 48 36   |
| <b>D34</b>   | <b>Booa- Mister Bois – Burger et Cie</b><br>68870 Bartenheim La Chaussée 03 69 52 10 94                                 |
| <b>E33</b>   | <b>Ets. LUTZ</b> - 68480 Durlinsdorf 03 89 40 80 10   |
| <b>E42</b>   | <b>HARTMANN BOIS</b> - 68720 Saint-Bernard 03 89 25 40 32   |
| <b>C44</b>   | <b>LA HARDT COTE JARDIN</b> - 68440 Habsheim 03 89 44 84 12   |
| <b>D2 40A</b>  | <b>NATIBOX</b> - 68440 Zimmersheim 06 08 75 20 88   |
| <b>F26</b>   | <b>Terrabois WOODIA</b> - 68140 Stosswehr 03 89 30 51 84  |
| <b>A21</b>   | <b>BOIS D'ENSISHEIM</b> - 68190 Ensisheim 03 89 76 34 27  |
| <b>ABRIS PISCINES</b>  |   |
| <b>E20</b>   | <b>DEA VERANDA</b> - 68000 Colmar 03 89 24 02 75  |
| <b>AGENCEMENT INTÉRIEUR : PLACARDS – DRESSING</b>                      |   |
| <b>D1-40</b>   | <b>Ajk brand portas</b> - 68560 Hirsingue 03 89 40 51 78  |
| <b>A21</b>   | <b>BOIS D'ENSISHEIM</b> - 68190 Ensisheim 03 89 76 34 27  |
| <b>F24</b>   | <b>CASAMIA</b> - 68300 Saint-Louis 06 81 38 52 28   |
| <b>F19C</b>  | <b>Cuisines Schmidt</b> - 68560 Hirsingue 03 68 06 35 25  |
| <b>C 36</b>  | <b>Menuiserie Spittler</b> - 68510 Sierentz 03 89 81 50 61  |
| <b>D44</b>   | <b>Menuiserie GILLET</b> - 68210 Saint-Ulrich 06 77 81 97 95  |
| <b>D1 - 112</b>  | <b>Rebert Sàrl Mobilier</b> - 68280 Andolsheim<br>(tables à rallonges) 03 89 71 41 04                                   |
| <b>E23</b>   | <b>WANNER CUISINES ET AGENCEMENT</b><br>68220 Wentzwiller 03 89 68 61 60  |
| <b>ARCHITECTES – MAÎTRE D'OEUVRE – CONSTRUCTEURS</b>                   |   |
| <b>F47</b>   | <b>Envirhome</b> - 68560 Hirsingue 03 89 40 92 29   |
| <b>D2-41</b>   | <b>ILO DESIGN (ETUDE AMENAGEMENT INTERIEUR EXTERIEUR)</b><br>67360 Esbach 07 04 66 14 14                                |
| <b>D1 12A</b>  | <b>Maisons atome</b> - 68350 Burnhaupt Didenheim 03 89 28 02 49   |
| <b>E 45A</b>   | <b>CASTELYA MIKIT</b> - 68700 Cernay 03 69 76 11 69   |
| <b>C10</b>   | <b>Munck Daniel</b> - 68480 Ferrette (architecte) 03 89 40 36 42  |
| <b>D2 40A</b>  | <b>NATIBOX</b> - 68440 Zimmersheim (Extension Maison) 06 08 75 20 88  |
| <b>F 44</b>  | <b>Steph archi renov et Wolf Hubert</b><br>68480 Werentzhouse (architecte) 03 89 40 44 72                               |
| <b>D2-19B</b>  | <b>MAISONS BATIGE</b> - 68870 Bartenheim 03 89 69 79 24   |
| <b>D35</b>   | <b>HK Terrassement</b> - 68580 Hindlinger<br>Terrassement, aménagement paysager, assainissement, piscine 06 42 76 87 88 |
| <b>ASCENSEUR INTERIEUR - MONTE ESCALIER</b>                            |   |
| <b>D31</b>   | <b>2 p ELEVATEURS</b> - 68720 Tagolsheim 03 89 89 10 43   |
| <b>ASPIRATION CENTRALISÉE</b>  |   |
| <b>A26</b>   | <b>ACNM – Duovac</b> - 25430 Vellerot les Belvoir 06 73 75 36 72  |
| <b>E10</b>   | <b>Husky Aspiration centralisee alsace</b> - Rixheim 06 12 69 20 76   |
| <b>ASSURANCE</b>   |   |
| <b>D2 19</b>   | <b>GENERALI Patrick Tschan</b> - 68640 Waldighoffen 03 89 07 96 87  |
| <b>D2 47</b>   | <b>GROUPAMA</b> - 67012 Strasbourg 03 88 18 81 88   |
| <b>D1 45A</b>  | <b>CRÉDIT MUTUEL</b> - 68640 Waldighoffen 03 89 70 85 42  |
| <b>AUTOMATISMES - DOMOTIQUE</b>  |   |
| <b>D2- 21+ D45</b>   | <b>Arzt fermetures</b> - 68640 Waldighoffen 03 89 25 84 60  |
| <b>E30</b>   | <b>Bigstores et fermetures</b> - 68480 Koestlach 03 89 40 45 66   |
| <b>F19</b>   | <b>Fermetures Berger</b> - 68230 Wihr au Val 03 89 77 11 18   |
| <b>C39B</b>  | <b>Ferronnerie d'art Mary Sàrl</b> - 68640 Waldighoffen 03 89 25 86 79  |
| <b>C22</b>   | <b>Moos</b> - 68500 Bergholtz-Zell 03 89 76 89 29   |
| <b>C46</b>   | <b>SOREBA SAS</b> - 68150 Ribeauvillé 03 89 73 68 94  |
| <b>BARBECUE – PLANCHAS – FOURS À PAIN ET À PIZZA – GRILLOIR FUMOIR</b> |   |

| STANDS N°  | TÉLÉPHONE  |
|--|--|
| <b>D33</b>   | <b>Bremon</b> - 68210 Dannemarie 03 89 25 03 52  |
| <b>D2 -27</b>  | <b>E.Leclerc Jardi</b> - 68560 Hirsingue 03 89 40 58 33                                |
| <b>C11</b>   | <b>Keiflin et Fils</b> - 68220 Hésingue 03 89 67 58 01                                 |
| <b>D2-22</b>   | <b>LEROY MERLIN</b> - 68790 Morschwiller Le Bas 03 89 35 97 00                         |
| <b>D2-20</b>   | <b>WELDOM</b> - 68640 Waldighoffen 03 89 35 97 00                                      |
| <b>BRISE-SOLEIL ORIENTABLE</b>   |  |
| <b>D2-18B</b>  | <b>SELOFLEX</b> - 68350 Brunstatt 03 89 06 24 99                                       |
| <b>C46</b>   | <b>SOREBA SAS</b> - 68150 Ribeauvillé 03 89 73 68 94                                   |
| <b>E35</b>   | <b>Sundgau MBJ Diffusion</b> - 68780 Soppe le Bas 03 89 26 95 20                       |
| <b>E22</b>   | <b>Technilux</b> - 68170 Rixheim 03 89 59 38 40  |
| <b>D1 24</b>   | <b>Walter Stores</b> - 68170 Rixheim 03 89 53 21 00                                    |
| <b>C14</b>   | <b>Wanner Jean-Paul</b> - 68220 Hésingue 03 89 69 14 04                                |
| <b>CARRELAGE – GRANIT – MARBRE – BÉTON CIRÉ</b>  |  |
| <b>A16</b>   | <b>Burger CARRELAGE</b> - 68300 Saint-Louis 03 89 69 73 44                             |
| <b>E14</b>   | <b>FORGIARINI</b> - 67230 Kogenheim  |
| <b>C21</b>   | <b>Hatstatt</b> - 68640 Muespach le Haut 03 89 68 60 34                                |
| <b>D43</b>   | <b>Le Granit</b> - 68220 Hésingue 03 89 69 16 39                                       |
| <b>D2 45</b>   | <b>Pfefen - Casafloor France</b> - 68320 Muntzenheim 06 50 13 41 58                    |
| <b>CHAPES</b>  |  |
| <b>C21</b>   | <b>Hatstatt et Fils</b> - 68640 Muespach le Haut 03 89 68 60 34                        |
| <b>CHARPENTES – COUVERTURE – CHALETS – MAISONS BOIS-</b>   |  |
| <b>A15</b>   | <b>Allemann bois</b> - 68510 Magstatt le Bas<br>(extension maison bois) 03 89 49 72 17 |
| <b>C20</b>   | <b>Dattler</b> - 68640 Feldbach (créateur de maisons bois) 03 89 25 82 71              |
| <b>C32</b>   | <b>Dirrig et Fils Charpente</b> - 68220 Leymen 03 89 68 56 67                          |
| <b>E32</b>   | <b>Ets. LUTZ</b> - 68480 Durlinsdorf 03 89 40 80 10                                    |
| <b>E 42</b>  | <b>HARTMANN BOIS</b> - 68720 Saint-Bernard 03 89 25 40 32                              |
| <b>D2 14</b>   | <b>Hirtzlin Patrick</b> - 68720 Spechbach le Bas 03 89 06 13 22                        |
| <b>D34</b>   | <b>MAISONS BOOA</b> - 68870 Bartenheim La Chaussée 03 69 52 10 94                      |
| <b>CHEMINÉES – POÊLES EN FAÏENCE – POÊLES À GRANULÉS<br/>POÊLES À BOIS – BIO CARBURANT – CUISINIÈRES</b> |  |
| <b>D33</b>   | <b>Bremon</b> - 68210 Dannemarie 03 89 25 03 52  |
| <b>C45</b>   | <b>CHEMINÉE GEHIN</b> - 88200 Remiremont 03 29 23 90 14                                |
| <b>D1 11</b>   | <b>Cheminées Goerg</b> - 68280 Andolsheim 03 89 71 40 62                               |
| <b>A7</b>  | <b>Cheminées SPRINGER</b> - 68120 Richwiller 03 89 53 54 51                            |
| <b>C42</b>   | <b>Dietschy-Muller</b> - 68640 Waldighoffen 03 89 25 82 55                             |
| <b>E43</b>   | <b>FLAMECO 90</b> - 90160 Denney 03 39 53 00 90  |
| <b>C11</b>   | <b>Keiflin et Fils</b> - 68220 Hésingue 03 89 67 58 01                                 |
| <b>E48</b>   | <b>LA HALLE AU BOIS</b> - 90150 Foussemagne 03 60 82 55 32                             |
| <b>D2-50</b>   | <b>ART DU FEU</b> - 68170 Rixheim 03 89 55 67 10                                       |
| <b>CLIMATISATION</b>   |  |
| <b>E22</b>   | <b>Electricité Koch</b> - 68480 Bouxwiller 03 89 40 40 17                              |
| <b>D1 10</b>   | <b>Heinis</b> - 68640 Waldighoffen 03 89 25 82 58                                      |
| <b>CLÔTURES - CLAUSTRAS</b>  |  |
| <b>E26</b>   | <b>Artisal Iso 2000 Fermetures</b><br>68520 Burnhaupt le Bas 03 89 62 72 72            |
| <b>A21</b>   | <b>BOIS D'ENSISHEIM</b> - 68190 Ensisheim 03 89 76 34 27                               |
| <b>D 11</b>  | <b>Brande Est</b> - 67220 Albé<br>(clôtures en brande + chataignier) 06 66 10 82 38    |
| <b>F10</b>   | <b>Créalou Alsace</b> - 68580 Mooslargue 03 89 40 44 36                                |
| <b>F19</b>   | <b>Fermetures Berger</b> - 68230 Wihr au Val 03 89 77 11 18                            |
| <b>E17</b>   | <b>FIB GENSBITTEL</b> - 68700 Cernay 03 89 48 71 17                                    |
| <b>A4</b>  | <b>Grillages Wunschel</b> - 67730 Chatenois 03 88 92 01 60                             |
| <b>F49</b>   | <b>Ulsas alsafarm</b> - 68127 Sainte Croix En Plaine 03 89 41 38 38                    |
| <b>CONDUITS DE FUMÉE – TUBAGE</b>  |  |
| <b>D33</b>   | <b>Bremon</b> - 68210 Dannemarie 03 89 25 03 52  |

| STANDS N° |  | TÉLÉPHONE      |
|-----------|--|----------------|
| C45       | <b>CHEMINEE GEHIN</b> - 88200 Remiremont     | 03 29 23 90 14 |
| D1 11     | <b>Cheminées Goerg</b> - 68280 Andolsheim    | 03 89 71 40 62 |
| C42       | <b>Dietschy-Muller</b> - 68640 Waldighoffen  | 03 89 25 82 55 |
| E43       | <b>FLAMECO 90</b> - 90160 Denney             | 03 39 53 00 90 |
| C11       | <b>Keiflin et Fils</b> - 68220 Hésingue      | 03 89 67 58 01 |
| E48       | <b>LA HALLE AU BOIS</b> - 90150 Fousse-magne | 03 60 82 55 32 |
| A7        | <b>SPRINGER</b> - 68120 Richwiller           | 03 89 53 54 51 |
| D2-50     | <b>ART DU FEU</b> - 68170 Rixheim            | 03 89 55 67 10 |

**COSMETIQUE - MAQUILLAGE**

|      |  |                |
|------|--|----------------|
| C39D | <b>GUY BERNARD</b> - 67290 Wingen S/ Moder | 03 88 89 79 12 |
|------|--|----------------|

**DÉCORATION**

|         |  |                |
|---------|--|----------------|
| F46A    | <b>COMPTOIR DE L'OURS</b> - 68390 Sausheim<br>(papier peint)   | 03 89 50 07 47 |
| E47     | <b>Da silva mural deco</b><br>(décoration en liege sol et mur) | 07 71 71 11 41 |
| E17     | <b>FIB GENSBITTEL</b> - 68700 Cernay<br>(figurines aluminium)  | 03 89 48 71 17 |
| D2-27   | <b>Jardi leclerc albisser</b> - 68560 Hirsingue                | 03 89 40 58 33 |
| HALL D2 | <b>JL GUTH</b> (panneau décoratifs intérieur extérieur)        | 06 29 98 43 79 |
| D2-22   | <b>LEROY MERLIN</b> - 68790 Morschwiller Le Bas                | 03 89 35 97 00 |
| D1-114  | <b>Topobati</b> - 68170 Rixheim                                | 06 50 31 2195  |
| D2-22   | <b>WELDOM waldighoffen</b> - 68640 Waldighoffen                | 03 89 69 22 97 |

**EBÉNISTERIE - BOISERIES**

|          |  |                |
|----------|--|----------------|
| C20      | <b>Menuiserie Dattler A.</b> - 68640 Feldbach                          | 03 89 25 89 06 |
| D44      | <b>Menuiserie GILLET</b> - 68210 Saint-Ulrich                          | 06 77 81 97 95 |
| C36      | <b>Menuiserie Spittler</b> - 68510 Sierentz                            | 03 89 81 50 61 |
| D1 - 112 | <b>Rebert Sàrl Mobilier</b> - 68280 Andolsheim<br>(tables à rallonges) | 03 89 71 41 04 |

**ÉNERGIES NOUVELLES ET RENOUVELABLES (SOLAIRE, POMPE À CHALEUR, GÉOTHERMIE, CHAUFFAGE EN TOUT GENRE)**

|         |  |                |
|---------|--|----------------|
| E22     | <b>Electricité Koch</b> - 68480 Bouxwiller                             | 03 89 40 40 17 |
| D32     | <b>Electro concept energies</b> 68170 Rixheim                          | 03 89 57 42 61 |
| D1 10   | <b>Heinis</b> - 68640 Waldighoffen<br>(panneaux solaires - géothermie) | 03 89 25 82 58 |
| D2- 49C | <b>Lutter pac</b> - 68310 Wittelsheim                                  | 03 89 57 73 26 |
| D30     | <b>Volt'ere sas</b> - 68127 Sainte Croix En Plaine                     | 06 60 80 69 40 |

**ENTREPRISE DE CONSTRUCTION - TERRASSEMENT CANALISATIONS**

|     |  |                |
|-----|--|----------------|
| C31 | <b>Fuetterer et Fils</b> - 68480 Winkel      | 03 89 40 86 06 |
| D29 | <b>ROLL ET FRERES</b> - 68480 Vieux Ferrette | 06 78 14 01 02 |

**ESCALIERS**

|       |   |                |
|-------|---|----------------|
| D1-40 | <b>Ajk brand portas</b> 68560 Hirsingue         | 03 89 40 51 78 |
| A20   | <b>Escaliers Wipf Olivier</b> - 68480 Liebsdorf | 03 89 89 18 51 |

| STANDS N° |  | TÉLÉPHONE      |
|-----------|--|----------------|
| D2-45     | <b>ETS PFEFFEN</b> - 68320 Muntzenheim<br>(habillage escalier) | 06 50 13 41 58 |
| C20       | <b>Menuiserie Dattler A.</b> - 68640 Feldbach                  | 03 89 25 89 06 |
| D44       | <b>Menuiserie GILLET</b> - 68210 Saint-Ulrich                  | 06 77 81 97 95 |
| C36       | <b>Menuiserie Spittler</b> - 68510 Sierentz                    | 03 89 81 50 61 |

**FERMETURES**

|              |  |                |
|--------------|--|----------------|
| D1 40        | <b>Ajk brand portas</b> - 68560 Hirsingue                    | 03 89 40 51 78 |
| E26          | <b>Artisan Iso 2000 Fermetures</b><br>68520 Burnhaupt le Bas | 03 89 62 72 72 |
| D2- 21 + D45 | <b>Arzt fermetures</b> - 68640 Waldighoffen                  | 03 89 25 84 60 |
| E30          | <b>Bigstores et Fermetures</b> - 68480 Koestlach             | 03 89 40 45 66 |
| C41          | <b>Fligitter Distribution</b> - 68490 Ottmarsheim            | 03 89 26 07 75 |
| F43          | <b>Gela Fermetures</b> - 68130 Altkirch                      | 06 79 57 25 23 |
| D23          | <b>Linéa</b> - 68110 Illzach                                 | 03 89 89 72 72 |
| C30          | <b>Menuiserie Muller</b> - 68580 Seppois le Haut             | 03 89 25 60 16 |
| C36          | <b>Menuiserie Spittler</b> - 68510 Sierentz                  | 03 89 81 50 61 |
| A12          | <b>Protect Ferm</b> - 68460 Lutterbach                       | 03 89 50 95 80 |
| D2 26        | <b>RH FACTORY</b> - 68310 Wittelsheim                        | 03 69 76 15 14 |
| D2-19B       | <b>SELOFLEX</b> - 68350 Brunstatt                            | 03 89 06 24 99 |
| D47          | <b>France PERGO</b>  | 07 88 07 75 14 |
| D1-21        | <b>SMD</b> - 68720 Zillisheim                                | 03 89 06 06 22 |
| C46          | <b>SOREBA SAS</b> - 68150 Ribeauvillé                        | 03 89 73 68 94 |
| F35          | <b>TRYBA-sud alsace fermetures</b><br>68300 Saint-Louis      | 03 89 67 17 44 |
| E43          | <b>Fermetures Tschoeppe</b> - 67720 Hoerdt                   | 03 67 29 08 45 |
| F49          | <b>Ulsas alsaferm 6</b> - 8127 Sainte Croix En Plaine        | 03 89 41 38 38 |
| A24          | <b>Unaferm</b> - 68130 Aspach                                | 03 89 40 01 27 |
| C14          | <b>Wanner J.Paul</b> - 68220 Hésingue                        | 03 89 69 14 04 |
| D27          | <b>WEHR</b> - 68460 Lutterbach                               | 03 89 50 71 71 |

**FERRONNERIE D'ART**

|       |   |                |
|-------|---|----------------|
| C39B  | <b>Ferronnerie d'art Mary Sàrl</b> - 68640 Waldighoffen | 03 89 25 86 79 |
| D2-49 | <b>Se Martin SARL</b> - 68130 Altkirch                  | 03 89 40 99 91 |

**GARDE-CORPS - GRILLES DE SÉCURITÉ**

|       |  |                |
|-------|--|----------------|
| F10   | <b>Créalu Alsace</b> - 68580 Mooslargue              | 03 89 40 44 36 |
| A20   | <b>Escaliers Wipf Olivier</b> - 68480 Liebsdorf      | 03 89 89 18 51 |
| F19   | <b>Fermetures Berger</b> - 68230 Wihr au Val         | 03 89 77 11 18 |
| E43   | <b>Fermetures Tschoeppe</b> - 67720 Hoerdt           | 03 67 29 08 45 |
| C39b  | <b>Ferronnerie d'art Mary</b> - 68640 Waldighoffen   | 03 89 25 86 79 |
| E17   | <b>FIB GENSBITTEL</b> - 68700 Cernay                 | 03 89 48 71 17 |
| D1 47 | <b>Galeo Fermetures</b> - 68460 Lutterbach           | 03 89 31 18 17 |
| A4    | <b>GRILLAGE WUNSCHEL</b>                             |                |
| C46   | <b>SOREBA SAS</b> - 68150 Ribeauvillé                | 03 89 73 68 94 |
| F49   | <b>Ulsas alsaferm</b> - 68127 Sainte Croix En Plaine | 03 89 41 38 38 |
| F26   | <b>Terrabois WOODIA</b> - 68140 Stosswihr            | 03 89 30 51 84 |

Stand n°15 Hall A



Carrelage  
Béton ciré Pandomo  
Pierres naturelles  
Parquet

12 rue Wittersbach  
68300 SAINT-LOUIS  
**Tél. 03 89 69 73 44**

**BURGER**  
CARRELAGE

ENTREPRISE QUALIFIÉE  


[www.burger-carrelage.fr](http://www.burger-carrelage.fr)



Ets **ZINGUERIE-ÉTANCHÉITÉ**  
**ROMANI**  
Depuis 1968 & FILS

20 rue des Pyrénées **ZA DIDENHEIM**  
68350 BRUNSTATT-DIDENHEIM  
**03 89 06 38 11**  
contact@romani.fr - www.romani.fr

| STANDS N°   |  | TÉLÉPHONE      |
|---|--|----------------|
| <b>GESTION DE PROJETS IMMOBILIERS</b>                 |  |                |
| D13   | Alpha Concept Sàrl - 68720 St-Bernard                                    | 06 89 46 89 95 |
| <b>GESTION PATRIMONIALE</b>                           |  |                |
| E16   | LE CONSERVATEUR 2MB CONSEILS<br>68400 Riedisheim                         | 06 82 92 74 07 |
| C39 A   | Via la plateforme patrimoniale - 68500 Bergholtz                         | 06 08 67 04 76 |
| <b>IMMOBILIER</b>                                     |  |                |
| D2-40   | AK IMMO - 68640 Waldighoffen   | 09 50 01 58 44 |
| D1 19   | IMMO Plus - 68870 Bartenheim le Chaussée                                 | 03 89 84 40 85 |
| C16   | Le Rosenberg Immobilier - 68480 Ferrette                                 | 03 89 08 41 96 |
| D 115   | IMMOBILIER DUCHESNE - 68300 Saint-Louis                                  | 06 31 09 18 57 |
| E33B  | MAYA IMMO - 68510 Sierentz   | 03 89 28 51 18 |
| <b>INSTALLATION ÉLECTRIQUE</b>                        |  |                |
| E22   | Electricité Koch - 68480 Bouxwiller                                      | 03 89 40 40 17 |
| <b>INSTALLATION SANITAIRE</b>                         |  |                |
| C42   | Dietschy-Muller - 68640 Waldighoffen                                     | 03 89 25 82 55 |
| D1 10   | Heinis - 68640 Waldighoffen  | 03 89 25 82 58 |
| F18   | Miroiterie Sundgauvienne<br>68130 Altkirch (douche sur mesure)           | 03 89 40 01 81 |
| <b>ISOLATION</b>                                      |  |                |
| D1-40   | CHAPE ISOL - 68700 Cernay  | 03 89 82 17 37 |
| C39   | D.S.M. - 68210 Altenach  | 09 70 35 85 27 |
| C20   | Dattler - 68640 Feldbach (créateur de maisons bois)                      | 03 89 25 82 71 |
| C32   | Dirrig et Fils - 68220 Leymen<br>(isolation en fibre de bois et chanvre) | 03 89 68 56 67 |
| C33   | Eurofaçade - 68260 Kingersheim   | 03 89 50 57 07 |
| D2 14   | Hirtzlin Patrick - 68720 Spechbach le bas                                | 03 89 06 13 22 |
| E18   | Le Façadier - 68127 Ste Croix en Plaine                                  | 03 89 22 00 41 |
| D1 44   | Mambré - 68130 Altkirch  | 03 89 40 90 21 |
| E32   | SONDENECKER - 68350 Didenheim  | 03 89 07 87 41 |
| D1 43+42A   | Memo Isolations - 68000 Colmar   | 03 89 41 83 31 |
| E13   | Ced bati facade - 68460 Lutterbach                                       | 03 89 57 24 40 |
| F12   | PRESTI FAÇADE - 68260 Kingersheim  | 03 89 45 12 25 |
| <b>LITERIE</b>  |  |                |
| A25   | Colmar Literie - 68000 Colmar  | 03 89 21 40 61 |
| D2 23   | Meubles Brayé - 68210 Dannemarie   | 03 89 25 00 40 |
| D1 48   | Matelas Vosgiens - 68100 Mulhouse  | 06 85 12 84 92 |
| <b>MACHINES À COUDRE ET À BRODER</b>                  |  |                |
| D2-46   | BG couture - 68200 Mulhouse  | 03 89 06 41 68 |
| <b>MATÉRIEL ESPACES VERTS - MATÉRIEL DE NETTOYAGE</b> |  |                |
| A8  | AC Emeraude - AGRI CENTER Sàrl<br>68130 Jettingen                        | 03 89 68 04 00 |
| <b>MENUISERIES</b>                                    |  |                |
| D1-40   | Ajk brand portas - 68560 Hirsingue                                       | 03 89 40 51 78 |
| A15   | Allemand bois - 68510 Magstatt Le Bas<br>(extension maison bois)         | 03 89 49 72 17 |
| A21   | BOIS D'ENSISHEIM - 68190 Ensisheim                                       | 03 89 76 34 27 |
| A1  | Gama - 67230 Sermersheim   | 06.60.87.12.50 |
| C36   | Menuiserie Spittler - 68510 Sierentz                                     | 03 89 81 50 61 |
| D1-33   | Menuiserie Conception Soeder<br>67710 Wangenbourg Egenthal               | 03 88 87 31 48 |
| C20   | Menuiserie Dattler A. - 68640 Feldbach                                   | 03 89 25 89 06 |
| D44   | Menuiserie GILLET - 68210 Saint-Ulrich                                   | 06 77 81 97 95 |
| C30   | Menuiserie Muller - 68580 Seppois le Haut                                | 03 89 25 60 16 |
| A12   | Protect Ferm - 68460 Lutterbach  | 03 89 50 95 80 |
| D1 - 112  | Rebert Sàrl Mobilier - 68280 Andolsheim<br>(tables à rallonges)          | 03 89 71 41 04 |
| C14   | Wanner J.Paul - 68220 Hémingue   | 03 89 69 14 04 |
| F26   | Terraboos WOODIA - 68140 Stosswihr                                       | 03 89 30 51 84 |

| STANDS N°   |   | TÉLÉPHONE      |
|---|---|----------------|
| <b>MEUBLES DE CUISINES ET SALLES DE BAINS</b>                       |   |                |
| D1 40   | Ajk brand portas - 68560 Hirsingue  | 03 89 40 51 78 |
| E31   | ARDANNO CUISINES ET BAINS<br>67550 Vendenheim   | 03 88 62 49 10 |
| F45B  | BRO CUISINE - 68480 Ferrette  | 06 45 59 11 45 |
| E24   | CASA MIA - 68300 Saint-Louis  | 09 82 54 81 54 |
| E44   | Cuisinella - 68510 Sierentz   | 03 89 38 98 02 |
| F19c  | Cuisines Schmidt - 68560 Hirsingue  | 03 68 06 35 25 |
| E14   | FORGIARINI - 67230 Kogenheim  | 06 29 78 39 57 |
| D25   | L'Autre Cuisine - 68540 Feldkirch   | 03 69 76 70 93 |
| D43   | LE GRANIT - 68220 Hémingue  | 03 89 69 16 39 |
| C30   | Menuiserie Muller - 68580 Seppois le Haut   | 03 89 25 60 16 |
| D1-31   | Sàrl Conception - 68200 Mulhouse  | 03 89 51 37 37 |
| D1 - 112  | Rebert Sàrl Mobilier - 68280 Andolsheim<br>(tables à rallonges)                                   | 03 89 71 41 04 |
| E23   | WANNER CUISINES ET AGENCEMENT<br>68220 Wertzwiller  | 03 89 68 61 60 |
| <b>MOBILIER ET SALONS</b>   |   |                |
| D22   | Château d'Ax (Confort Design)<br>68260 Kingersheim  | 03 89 52 76 70 |
| C 47 +C39C  | GB BANNER - 68000 Colmar  | 03 89 41 11 87 |
| D1 32   | Logial - Harmonie Diffusion - 68260 Wittenheim  | 03 89 62 61 37 |
| D2 23   | Meubles Brayé - 68210 Dannemarie  | 03 89 25 00 40 |
| D1 37   | Meubles Meier - 68870 Bartenheim la Chaussée  | 03 89 68 35 10 |
| D1 - 112  | Rebert Sàrl Mobilier - 68280 Andolsheim<br>(tables à rallonges)                                   | 03 89 71 41 04 |
| <b>MOBILIER DE JARDIN (DÉCORATION DE JARDIN)</b>                    |   |                |
| D2 - 27   | E.Leclerc Jardij - 68560 Hirsingue  | 03 89 40 58 33 |
| D40   | EMG Stores - 68220 Hémingue   | 03 89 69 77 11 |
| D2 28   | Enderlin Stores - 68440 Schlierbach   | 03 89 81 37 47 |
| D2-20   | WELDOM 68640 - Waldighoffen   | 03 89 25 80 30 |
| D2-22   | LEROY MERLIN - 68790 Morschwiller Le Bas  | 03 89 35 97 00 |
| D15   | VENDOME DESIGN - 88500 Mirecourt  | 07 71 80 78 05 |
| <b>NÉGOCE DE MATÉRIAUX DE CONSTRUCTION</b>                          |   |                |
| E48   | Comafranc - 90000 Belfort   | 03 84 90 33 33 |
| C35   | Gedimat Kammerer - 68640 Waldighoffen   | 03 89 25 80 12 |
| <b>PARQUETS</b>   |   |                |
| C21   | Hatstatt et Fils - 68640 Muespach le Haut   | 03 89 68 60 34 |
| A21   | BOIS D'ENSISHEIM - 68190 Ensisheim  | 03 89 76 34 27 |
| D12   | Koehl parquets - 68220 Leymen   | 03 89 68 51 35 |
| D112  | PARQ'LINE - 68420 Herrlisheim Pres Colmar   | 03 89 86 44 74 |
| E32   | SONDENECKER - 68350 Didenheim   | 03 89 07 41    |
| F46A  | COMPTOIR DE L'OURS - 68390 Sausheim   | 03 89 50 07 47 |
| <b>PAYSAGISTES - AMÉNAGEMENTS EXTÉRIEURS</b>                        |   |                |
| C34   | Brissinger Benoît - 68580 Bisel   | 03 89 25 67 78 |
| D114  | Ets debrenne (elagage) - 68100 Mulhouse   | 06 71 12 81 34 |
| D1 36   | La Une des Constructions - 68200 Mulhouse   | 06 33 16 03 05 |
| D1 13   | UN JARDIN M'A DIT - 68640 Riespach  | 06 09 90 88 98 |
| E15   | HOLDEVERT - 68540 Feldkirch   | 03 89 48 02 33 |
| E20   | ONALTI - 68260 Kingersheim  | 06 67 98 79 40 |
| D35   | HK Terrassement - 68580 Hindlinger<br>Terrassement, aménagement paysager, assainissement, piscine | 06 42 76 87 88 |
| <b>PEINTURE - ISOLATION PAR L'EXTÉRIEUR - TRAITEMENT DE FAÇADES</b> |   |                |
| E13   | Ced bati facade - 68460 Lutterbach  | 03 89 57 24 40 |
| F46B  | COMPTOIR DE L'OURS - 68390 Sausheim   | 03 89 50 07 47 |
| C33   | Eurofaçade - 68260 Kingersheim  | 03 89 50 57 07 |
| C31   | Fuetterer et Fils - 68480 Winkel  | 03 89 40 86 06 |
| E18   | Le Façadier - 68127 Ste Croix en Plaine   | 03 89 22 00 41 |
| D2 43   | M2 color - 68360 Soultz-Haut-Rhin   | 03 89 74 06 31 |
| D1 44   | Mambré - 68130 Altkirch   | 03 89 40 90 21 |
| E11   | Peinture andre walger - 68700 Aspach Michelbach   | 03 89 39 93 56 |



**TOUS TRAVAUX**

- construction
- rénovation
- bâtiment



**GROS ŒUVRE  
RÉNOVATION  
ISOLATION THERMIQUE  
PAR L'EXTÉRIEUR**



6 rue des Tilleuls • 68480 WINKEL

Tél. 03 89 40 86 06

fuetterer-fils@wanadoo.fr • www.fuetterer.fr

388235700



**CONFIGUREZ LE VÉLO  
DE VOS RÊVES !**

Horaires d'ouverture:

Mardi - Vendredi: 10h00 - 19h00

Samedi: 10h00 - 18h00

2 rue de Séville  
68300 SAINT-LOUIS

Téléphone:  
+33 (0)3 89 91 35 52

E-mail:  
3frontieres@at-cycles.eu

Web:  
www.at-cycles.eu



388657800



| STANDS N° |  | TÉLÉPHONE      |
|-----------|--|----------------|
| D 48      | Peinture ANTONY SAS - 68480 Ferrette         | 03 89 40 49 36 |
| D2-45A    | Peinture SCHMTT ET ASSOCIES - 68390 Sausheim | 06 20 89 09 67 |
| F12       | PRESTI FACADE - 68260 Kingersheim            | 03 89 45 12 25 |
| D2-28     | Sondenecker SAS - 68350 Didenheim            | 03 89 07 87 41 |
| D1-114    | topobati - 68170 Rixheim                     | 06 50 31 2195  |
| D2-10     | VLYM - 68870 Bartenheim                      | 03 89 70 70 70 |

### PENDULES - MONTRES - BIJOUX- HORLOGES

|     |                                 |                |
|-----|---------------------------------|----------------|
| F20 | Au Filon d'Or - 68480 Durmenach | 03 89 25 83 27 |
|-----|---------------------------------|----------------|

### PISCINES - ACCESSOIRES - PISCINES NATURELLES

|     |                                       |                |
|-----|---------------------------------------|----------------|
| D41 | Azur Piscines 68 - 68780 Diefmatten   | 03 89 26 19 38 |
| E12 | piscines caraibes - 68260 Kingersheim | 03 89 57 45 75 |
| D14 | BIOOPOLTECH - 68170 Rixheim           | 03 89 46 16 15 |

### PLAFONDS TENDUS - MURS TENDUS

|      |                              |                |
|------|------------------------------|----------------|
| A1-A | ESEO DESIGN - 68100 Mulhouse | 06 19 58 27 56 |
|------|------------------------------|----------------|

### PORTAILS

|       |   |                |
|-------|---|----------------|
| D1-40 | Ajk brand portas - 68560 Hirsingue                    | 03 89 40 51 78 |
| E26   | Artisan Iso 2000 Fermetures<br>68520 Burnhaupt le Bas | 03 89 62 72 72 |
| E30   | Bigstores et Fermetures - 68480 Koestlach             | 03 89 40 45 66 |
| F10   | Créalu Alsace - 68580 Mooslargue                      | 03 89 40 44 36 |
| F19   | Fermetures Berger - 68230 Wihr au Val                 | 03 89 77 11 18 |
| E24   | Ferm'ital - 68350 Didenheim                           | 03 89 89 39 00 |
| E43   | Fermetures Tschoeppe - 67720 Hoerd                    | 03 90 64 26 20 |
| C39B  | Ferronnerie d'art Mary - 68640 Waldighoffen           | 03 89 25 86 79 |
| E17   | FIB GENSBITTEL - 68700 Cernay                         | 03 89 48 71 17 |
| D1 47 | Galeo Fermetures - 68460 Lutterbach                   | 03 89 31 18 17 |
| F43   | GELA FERMETURES - 68130 Altkirch                      | 06.79.57.25.23 |
| A4    | GRILLAGES WUNSCHEL 67730 Chatenois                    | 03 88 92 01 60 |
| A12   | Protect Ferm - 68460 Lutterbach                       | 03 89 50 95 80 |
| C46   | SOREBA SAS - 68150 Ribeauvillé                        | 03 89 73 68 94 |
| E35   | Sundgau MJB Diffusion - 68780 Soppe le Bas            | 03 89 26 95 20 |
| F49   | Ulsas alsafarm - 68127 Sainte Croix En Plaine         | 03 89 41 38 38 |

### PORTES BLINDEES - COFFRE FORT

|     |                                 |                |
|-----|---------------------------------|----------------|
| A12 | Protect Ferm - 68460 Lutterbach | 03 89 50 95 80 |
|-----|---------------------------------|----------------|

### PORTES DE GARAGE - PORTES ENTRÉE

|        |  |                |
|--------|--|----------------|
| D1-40  | Ajk brand portas - 68560 Hirsingue                         | 03 89 40 51 78 |
| E26    | Artisan Iso 2000 Fermetures<br>68520 Burnhaupt le Bas      | 03 89 62 72 72 |
| E30    | Bigstores et Fermetures - 68480 Koestlach                  | 03 89 40 45 66 |
| F10    | Créalu Alsace - 68580 Mooslargue                           | 03 89 40 44 36 |
| A20    | Escaliers Wipf Olivier - 68480 Liebsdorf                   | 03 89 89 18 51 |
| F19    | Fermetures Berger - 68230 Wihr Au Val                      | 03 89 77 11 18 |
| E43    | Fermetures Tschoeppe - 67720 Hoerd                         | 03 67 29 08 45 |
| E23    | Ferm'ital - 68350 Didenheim                                | 03 89 89 39 00 |
| C39b   | Ferronnerie d'art Mary Sàrl - 68640 Waldighoffen           | 03 89 25 86 79 |
| C41    | FLIGITTER - 68490 Ottmarsheim                              | 03 89 26 07 75 |
| A1     | GAMA - 68200 Mulhouse                                      | 06 60 87 12 50 |
| F43    | GELA FERMETURES - 68130 Altkirch                           | 06 79 57 25 23 |
| D1-33  | Menuiserie Conception Soeder<br>67710 Wangenbourg Egenthal | 03 88 87 31 48 |
| C36    | Menuiserie Spittler - 68510 Sierentz                       | 03 89 81 50 61 |
| C22    | Moos - 68500 Bergholtz-Zell                                | 03 89 76 89 29 |
| A12    | Protect Ferm - 68460 Lutterbach                            | 03 89 50 95 80 |
| D2-19B | SELOFLEX - 68350 Brunstatt                                 | 03 89 06 24 99 |
| F35    | TRYBA-sud alsace fermetures - 68300 Saint-Louis            | 03 89 67 17 44 |
| C14    | Wanner J.Paul - 68220 Hésingue                             | 03 89 69 14 04 |
| D27    | WEHR - 68460 Lutterbach                                    | 03 89 50 71 71 |

### PRODUITS VERRIERS - CREDENCE, DOUCHE, MIROIRS

|     |  |                |
|-----|--|----------------|
| F18 | Miroiterie Sundgauvienne - 68130 Altkirch<br>(douche credence vitrage miroirs) | 03 89 40 01 81 |
|-----|--|----------------|

| STANDS N° |                                     | TÉLÉPHONE      |
|-----------|-------------------------------------|----------------|
| E11       | VERRE ET SERVICES - 68560 Hirsingue | 07 82 30 10 63 |

### RÉNOVATION BBC

|     |  |                |
|-----|--|----------------|
| A15 | Allemann bois - 68510 Magstatt Le Bas<br>(extension maison bois) | 03 89 49 72 17 |
| C20 | Dattler - 68640 Feldbach   | 03 89 25 82 71 |
| C31 | Fuetterer et Fils - 68480 Winkel                                 | 03 89 40 86 06 |

### RÉNOVATIONS DIVERSES

|        |   |                |
|--------|---|----------------|
| D1 40  | Brand Portas - 68560 Hirsingue  | 03 89 40 51 78 |
| C13    | RÉNO'LINE - 68420 Herrlisheim-prés-Colmar                             | 06 04 44 09 03 |
| A16    | SONTAG - 68480 Raedersdorf  | 03 89 40 71 46 |
| D1-114 | Topobati - 68170 Rixheim  | 06 50 31 2195  |
| D2-12  | Regio poses (pose parquet carrelage)<br>68260 Kingersheim             | 06 62 76 58 22 |
| E47    | Da silva mural deco (décoration en liege sol et mur)<br>2926 Boncourt | 07 71 71 11 41 |
| D2-11  | JL GUTH (panneau décoratifs interieur exterieur)                      | 06 29 98 43 79 |
| D2-45A | Peinture SCHMTT ET ASSOCIES - 68390 Sausheim                          | 06 20 89 09 67 |
| E11    | Peinture andre walger - 68700 Aspach Michelbach                       | 03 89 39 93 56 |
| A3     | SYMBAT - 68110 Illzach  | 07 60 09 11 22 |

### RÉCUPÉRATEUR EAU DE PLUIE

|     |  |                |
|-----|--|----------------|
| E41 | Eau et Economie M. Settelen - 68720 St Bernard | 03 89 25 33 79 |
|-----|--|----------------|

### REVÊTEMENTS DE SOLS - RÉSINE - BÉTON IMPRIMÉ, MATRICIÉ

|     |   |                |
|-----|---|----------------|
| C21 | Hatstatt et Fils - 68640 Muespach le Haut | 03 89 68 60 34 |
| D12 | Koehl - 68220 Leymen                      | 03 89 68 51 35 |

### RIDEAUX - VOILAGES

|       |                                     |                |
|-------|-------------------------------------|----------------|
| D1 46 | Claire voilage - 68600 Neuf-Brisach | 03.89.72.77.36 |
|-------|-------------------------------------|----------------|

### SERRES JARDIN

|      |                           |                |
|------|---------------------------|----------------|
| A 18 | Gelig S.A. - 67860 Rhinau | 03 88 74 60 61 |
|------|---------------------------|----------------|

### SPAS - SAUNAS ET ACCESSOIRES

|       |  |                |
|-------|--|----------------|
| F19 A | COAST SPA - 68000 Colmar                         | 03 89 52 62 77 |
| D25   | ESPACE SPA - 68390 Sausheim                      | 06 87 26 91 97 |
| A28   | Suede saunas-ETS MOUGEL henri<br>88250 La Bresse | 03 29 25 45 10 |

### STORES EXTÉRIEURS ET INTÉRIEURS - PARASOLS - MOUSTIQUAIRES

|              |   |                 |
|--------------|---|-----------------|
| D2- 21 + D45 | Arzt fermetures- 68640 Waldighoffen                   | 03 89 25 84 60  |
| E30          | Bigstores et Fermetures - 68480 Koestlach             | 03 89 40 45 66  |
| D40          | EMG Stores - 68220 Hésingue                           | 03 89 69 77 11  |
| D2 28        | Enderlin Stores-68440 Schlierbach                     | 03 89 81 37 47  |
| D1 47        | Galeo Fermetures - 68460 Lutterbach                   | 03 89 31 18 17  |
| D2-18B       | SELOFLEX - 68350 Brunstatt                            | 03 89 06 24 99  |
| D21          | SMD - 68720 Zillisheim                                | 03 89 06 06 22  |
| E35          | Sundgau MJB Diffusion - 68780 Soppe le Bas            | 03 89 26 95 20  |
| D21          | Technilux - 68170 Rixheim                             | 03 89 59 38 40  |
| D15          | VENDOME DESIGN - 88500 Mirecourt (Parasols)           | 07 71 80 78 05  |
| D1 24        | Walter Stores et volets- 68170 Rixheim                | 03 89 53 21 00  |
| D1 23        | Weitec Insekten und Pollenschutz D<br>79291 Merdingen | 004976683340260 |

### STATION D'ÉPURATION INDIVIDUELLE

|     |  |                |
|-----|--|----------------|
| E41 | Eau et Economie M. Settelen - 68720 St-Bernard | 03 89 25 33 79 |
|-----|--|----------------|

### SYSTÈMES D'ALARME

|     |                                  |                |
|-----|----------------------------------|----------------|
| C37 | Schertzinger - 68130 Wittersdorf | 03 89 40 16 75 |
| D46 | HOME SYSTEM - 68460 Lutterbach   | 03 89 52 70 02 |
| F16 | Verisure - 68200 Mulhouse        | 03 68 78 08 61 |

### TAPISSIER - DÉCORATEUR

|       |                           |                |
|-------|---------------------------|----------------|
| D 111 | Goussin - 68700 Steinbach | 06 64 44 51 61 |
|-------|---------------------------|----------------|

### TAILLEUR DE PIERRE - BÉTON SCULPTÉ

## STANDS N° TÉLÉPHONE

E19 Peduzzi Taille de Pierre - 68210 Balschwiller 03 89 07 39 03

## TRAITEMENT DE CHARPENTE - TOITURE - TUILES - PIERRE - BÉTON

D2 19A Bechaimont - 68100 Mulhouse 06 70 92 77 42

D2-17 Kayller toitures - 68210 Dannemarie 06 87 18 85 15

A14 Mentz TOITURES - 68100 Mulhouse 06 26 14 12 74

D1 44B SC FOCUS - 68390 Sausheim (nettoyage charpente par drones) 06 09 65 77 92

## TRAITEMENT DE L'EAU - FONTAINES À EAU

F40 Alsace Adoucisseurs - 68127 Ste Croix en Plaine 03 89 22 26 08

D1-41 AQUAPARTNER - 68210 Ballersdorf 06 08 80 20 01

D37 BILLARD § LANG - 68170 Rixheim 03 89 54 90 44

D46 Culligan Ester - 68190 Ensisheim 03 89 32 05 20

E41 Eau économie - 68720 Saint-Bernard 03 89 25 33 79

D 110 Eco Wasser - 68127 Ste Croix en Plaine 03 89 23 94 48

D2 19B EMIPULS SWISS - 2830 Courrendin 413 23 85 16 22

D1 10 Heinis - 68640 Waldighoffen 03 89 25 82 58

A19 Hydromega - 67560 Rosheim 03 88 40 19 19

E45 TMC AQUA - 2853 Confavre Suisse 417 94 85 55 80

TRAITEMENT DE L'HUMIDITÉ - ASSÈCHEMENT DES MURS-  
DIAGNOSTIC THERMIQUE

C39 DSM - 68210 Altenach 03 89 07 28 03

D1-18 MUR PROTEC - 54425 Pulnoy 03 83 20 70 70

## VÉLOS - CYCLES

E21 AT CYCLES 3 FRONTIERES - 68300 Saint-Louis 03 89 91 35 52

D27 Veloland - 68170 Rixheim 03 89 61 97 08

## VÉRANDAS - PERGOLAS - FERMETURES DE BALCONS ET TERRASSES

A15 Allemann bois - 68510 magstatt le bas (extension maison bois) 03 89 49 72 17

D40 EMG Stores - 68220 Héisingue 03 89 69 77 11

D2 28 Enderlin Stores - 68440 Schlierbach 03 89 81 37 47

E17 FIB GENSBITTEL 68700 Cernay 03 89 48 71 17

D47 Fance PERGO - 75000 Paris 07 88 07 75 14

D1 47 Galéo Fermetures - 68460 Lutterbach 03 89 31 18 17

A5 Prismes verandas - 68390 Sausheim 03 89 53 94 25

D2-26 R factory - 68310 Wittelsheim 06 30 24 49 52

D21 SMD - 68720 Zillisheim 03 89 06 06 22

D21 technilux - 68170 Rixheim 03 89 59 38 40

F35 TRYBA-sud alsace fermetures - 68300 Saint-Louis 03 89 67 17 44

D1-44A VERAN CONCEPT - 25400 Audincourt 03 81 93 49 79

F15 Vérandas de l'Est - 88650 Anould 03 29 57 16 26

D1 24 Walter Stores et Volets - 68170 Rixheim 03 89 53 21 00

F26 terrabois WOODIA - 68140 Stosswihr 03 89 30 51 84

F46B Aximma - Dannemarie 06 34 26 14 66

## VINS - CHAMPAGNE - PRODUITS RÉGIONAUX - GASTRONOMIE

F41 Champagne Savoye Janick 51480 La Neuville aux Larris 06 71 76 23 69

F14 Nuance café rhumerie - 68640 Waldighoffen 06 06 54 86 32

F13 SCEA BASTIDE - 33410 Monprimblanc 05 56 62 98 86

E33A LE DOMAINE QUI MONTE (Sasu Les Comptoirs de Mulhouse) 68100 Mulhouse 03 89 36 34 69

## VOITURES

C40 GARAGE FRITSCH - 68130 Altkirch 03 89 08 93 93

B31 2 LS automobile - 68700 Cernay 03 89 74 18 80

## ZINGUERIE - ÉTANCHÉITÉ

E42 HARTMANN BOIS - 68720 Saint-Bernard 03 89 25 40 32

D2 14 Hirtzlin Patrick - 68720 Spechbach le Bas 03 89 06 13 22

D1 38 Romani Bruno SAS - 68350 Brunstatt Didenheim 03 89 06 38 11

D50 Calipro 68 - 68190 Ensisheim 06 83 14 27 83

## RESTAURATION

## STANDS N° TÉLÉPHONE

HALL B Fonds apei hirsingue - 68560 Hirsingue 03 89 40 50 64

HALL B L'OSSO-BUCO - 68170 Rixheim 03 89 65 51 14

HALL B La Marcairie (neo events) - 68380 Metzeral 06 47 89 18 53

HALL B Rotary Club Ferrette - Pays du Sundgau 68640 Feldbach 06 07 33 70 71

HALL B Traiteur Kessler - 68400 Riedisheim 03 69 58 15 09

## DIVERS ET DÉMONSTRATEURS

HALL D2 18A Agrisun 67400 Illkirch-Graffenstaden (robot vitrover tondeuse solaires) 03 67 10 01 45

D1-11A Audition gulmanelli - 68300 Saint-Louis 03 89 07 76 07

E46 BATICLOCK - 68250 Brunstatt Didenheim (LOGICIEL METIERS)

D1 49B Beautyline France - 88580 Saulcy sur Meurthe (montres porte feuilles sacoches) 06 15 46 96 48

D1-41 Bedos Yves - 13530 Trets (pulvérisateur et produits hydrofuge nettoyant toiture facade) 04 42 52 99 61

A6 BL Diffusion - 68200 Mulhouse (séccateurs-cisailles à crémaillère) 06 76 28 10 57

D2 42 Bresse Diffusion - 01800 Pérourges (poêles Crafond) 06 14 71 59 11

D2-44 CEDIG - 64600 Anglet (table a repasser a vapeur) 05 59 55 25 05

HALL D2 CONFORT ET TRADITION - 03100 Montluçon (nettoyeur vapeur) 06 64 61 47 37

Crédit Mutuel Waldighoffen (Téléphonie) 03 89 70 85 42

D2-30 Cps France - 57130 Ars Sur Moselle (bijoux magnetiques) 06 99 50 04 63

A9 HOTEL PARIS Resort bellaria italy 47041 Bellaria - Italy 00390541344641

D1-12A JACK ET FILS - 67260 Sarre-Union (MINI PELLE ,REMORQUE , BALAYEUSES SOL) 03 68 38 08 08

D49 JBT PLAST 68640 Waldighoffen (l'injection plastique au service de la santé) 03 89 079 307

A 28A Laco - 67720 Hoerd (divers produits d'entretien et nettoyage chiffons bambous) 03 88 51 30 22

D2-39 Laurent Lienhardt 67520 Kirchheim (colle reparex et brasure) 06 09 25 87 90

D43 Le Granit (Mallettes et boîtes modulables pour rangement) 68220 hesingue 03 89 69 16 39

2-13 L'huillier franck - 54120 Reherrey (coupe legumes) 06.64.89.87.37

HALL B MESSAÏLI CONFISERIES 06 76 67 12 73

A - 3A Mistre (Défroisseur) 06 15 99 15 64

D 20 Palais de perse (tapis d'orient) - 68100 Mulhouse 03 89 45 64 03

D1 11A Philippe Jacquot - 68000 Colmar (RAINBOW appareil) 06 11 95 91 93

D1-17 Probeltech - 06100 Nice (robot lave vitres) 04 93 52 95 10

A11+A13 SODINO COMPTOIR DES NOUVEAUTES (lavette couvercles) 03 89 65 54 54

A23 Stieb (brosses chaussures) 67640 Fegersheim 06 03 95 75 64

D39 Vialis - 68004 Colmar (offre tv internet +telephonie) 03 89 24 60 40

D2 15 Wyn'Isba - SAS JPW - 68530 Buhl (tapis antialissures) 07 87 78 90 60

## ARTISANAT

HALL G CREA Als'Art - 68640 RIESPACH (du samedi au lundi)

## ASSOCIATIONS

HALL B FONDS APEI HIRSINGUE 03 89 40 50 64

HALL A LES AMIS DE LUPPACH

HALL B Rotary Club Ferrette - Pays du Sundgau 68640 Feldbach

A30 Terre des hommes d'Alsace - 68170 Rixheim 03 89 70 17 35

HALL C AFRIQUE FUTURE - 68200 Mulhouse 03 89 45 35 19

*La liste des exposants ci-dessus n'est pas définitive à l'heure où nous mettons sous presse*

# QUAND LA PUBLICITÉ EST UNE AFFAIRE DE PROXIMITÉ,

## NOUS SOMMES LÀ

Dynamisez votre activité avec  
nos **solutions de communications locales**  
en digital, print et événementiel.



La presse qui  
nous lie

L'ALSACE

DNA Dernières  
Nouvelles  
d'Alsace

LE BIEN PUBLIC

LE JOURNAL  
de Saône-et-Loire

LE PROGRÈS

L'EST  
Républicain

RL  
Le Républicain Lorrain

VOSGES  
matin

LE DAUPHINÉ  
libéré